

FICHE TECHNIQUE

DIFFUSEURS ATEX

Luminaires fluorescents LED antidéflagrants.



Domaines d'application

- Atmosphère gazeuse explosive, zone 1, zone 2.
- Atmosphère de poussières inflammables, zone 21, zone 22.
- Atmosphère gazeuse explosive IIA, IIB, IIC.
- Groupe de température T1-T6.
- Champs pétroliers, pétrochimie, forage, industrie chimique et autres environnements inflammables et explosifs.
- Une variété d'environnements extérieurs et intérieurs, tels que les espaces à haut plafond, les ateliers, les entrepôts et autres, et peut également être utilisé comme éclairage d'appoint pour les travaux de précision en extérieur.

Caractéristiques du produit

- 2x12W 2x24W
- Supports de fixation ignifuges
- Indice de protection IP66 et résistance aux chocs
- Cache-lumière à bande à haute transmission lumineuse
- Équipé d'une boucle de fixation du cache-lumière

DONNÉES TECHNIQUES

Informations générales

Nom complet du produit	Référence
Diffuseur ATEX Duo 120cm 2x24W 5280lm 6500K IP66	DiffuseurX Duo 120/48
Diffuseur ATEX Duo 60cm 2x12W 2640lm 6500K IP66	DiffuseurX Duo 60/24

Données électriques

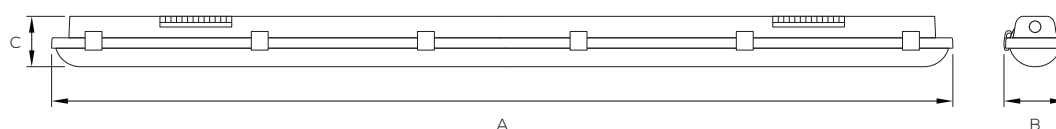
	DiffuseurX Duo 120/48	DiffuseurX Duo 60/24
Puissance	2x24W	2x12W
Tension nominale	100-310VAC	
Fréquence du réseau	50/60Hz	
Puissance maximale	50W	
Facteur de puissance λ	>0,60	

Données photométriques

	DiffuseurX Duo 120/48	DiffuseurX Duo 60/24
Flux lumineux	5 280lm	2 640lm
Efficacité lumineuse	110lm/W	
Température de couleur	6 000 - 6 500K (4 000K en option)	
Couleur de la lumière (désignation)	Blanc lumière du jour	
Indice de rendu des couleurs Ra	>80	

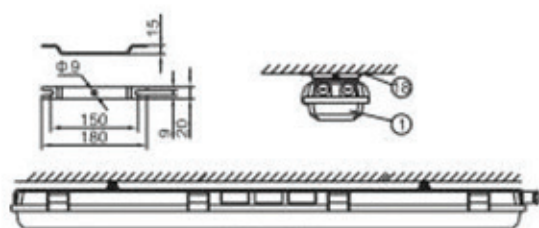
Données mécaniques

	DiffuseurX Duo 120/48	DiffuseurX Duo 60/24
Longueur (A)	1 340mm	770mm
Largeur (B)	208mm	208mm
Hauteur (C)	120mm	120mm
Matériaux	GRP/PC	
Température nominale	-55° à +60°C	
Indice de protection (IP)	IP66	
Indice de protection (IK)	IK10	

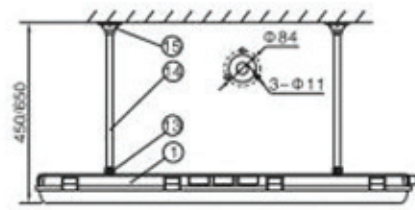


Autres informations

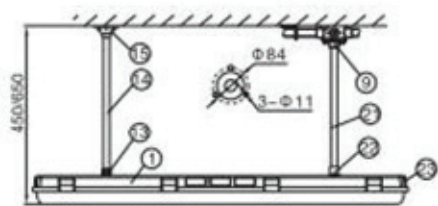
Presse-étoupe	Entrée G3/4", adaptée aux câbles de diamètre Φ 8 mm à Φ 12 mm.
Durée de vie	50 000 heures
Garantie	2 ans
Catégorie ATEX	II 2 G Ex db eb mb IIC T6 Gb II 2 D Ex tb IIIC T80°C Db
Normes	EN IEC 60079-0:2018 EN 60079-1:2014 EN IEC 60079-7:2015+A1:2018 EN 60079-18:2015+A1:2017 EN 60079-31:2014
Mode d'installation	Type plafond, type mural, type potence, type à bride, type garde-corps, type levier incurvé



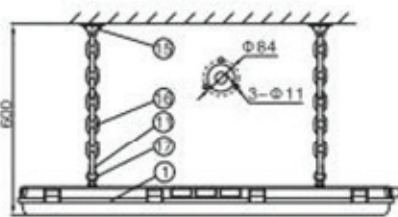
Type de plafond (x)



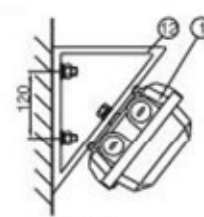
Type de mât de charge - Ligne latérale



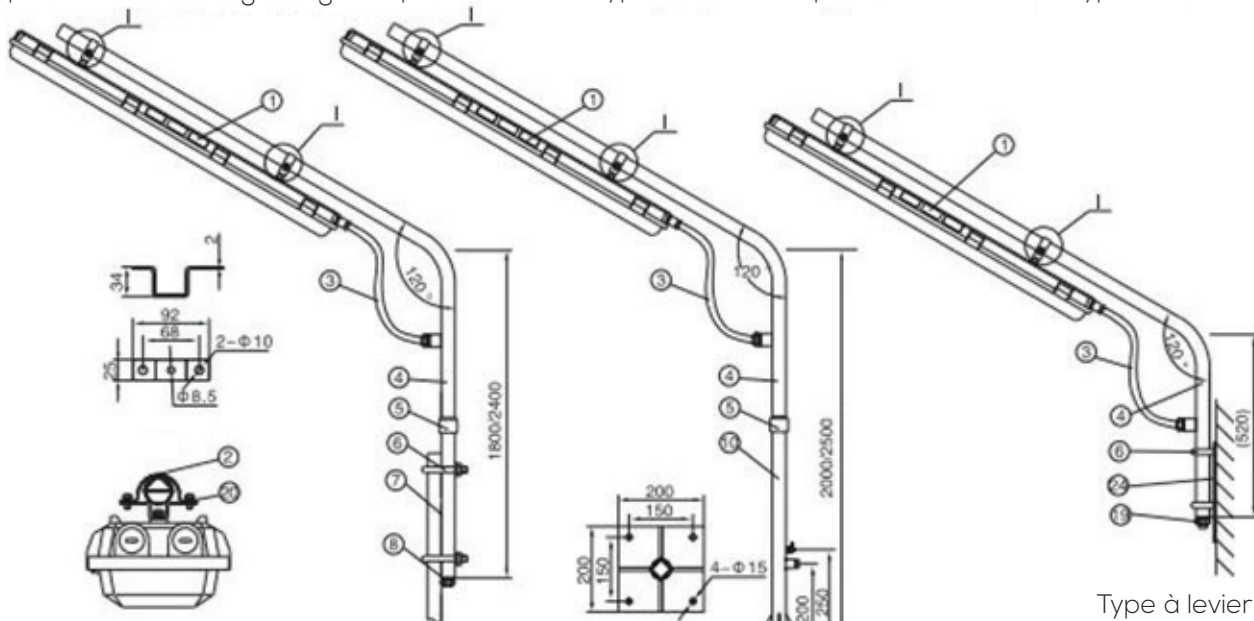
Type de mât de charge - Ligne aspirante



Type à chaîne suspendue



Type mural



Type de garde-corps

Type à bride

Type à levier courbe